

MAISON FRANCE SERVICES CÔTE-D'OR

Proximité et accès aux services publics

Créée en 2008 par la Communauté de communes, la Maison France Services Côte-d'Or a pour objectif de **garantir la proximité des services publics** aux habitants et faciliter leur accès. Labellisée par l'État, elle propose **un accueil de proximité, un accompagnement personnalisé ainsi qu'un espace numérique en libre accès.**



UN ACCUEIL DE PROXIMITÉ

ANTENNE DU SERVICE DÉCHETS ACCUEIL DES USAGERS

03 80 47 88 91
redevance.simple1@capvaldesaone.fr

Ouverture/fermeture de comptes
Choix de levées - Sacs ordures ménagères
Carte déchèterie - Problème de bacs/collectes

RELAIS PETITE ENFANCE ACCUEIL DES ASSISTANTES MATERNELLES, PARENTS ET ENFANTS

03 80 36 10 57
relaispontailier@capvaldesaone.fr

Information - rencontre - Échanges

ESPACE JEUNESSE ACCUEIL POUR LES 14-17 ANS

03 80 27 03 20
jeunessepontailier@capvaldesaone.fr

Activités - Information - Prévention

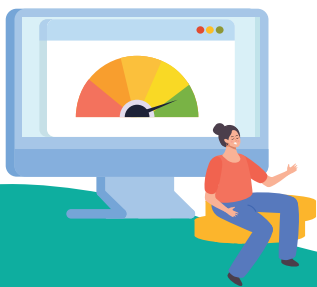
UN ESPACE NUMÉRIQUE

03 80 47 88 93 - epn.pontailier@capvaldesaone.fr

6 POSTES INFORMATIQUES EN LIBRE ACCÈS

ACCOMPAGNEMENT EN RENDEZ-VOUS INDIVIDUEL OU ATELIER COLLECTIF

- Utiliser des outils numériques
- Naviguer sur Internet
- Gérer une boîte mail
- Faire des démarches en ligne
- ...



UN ACCOMPAGNEMENT PERSONNALISÉ



DÉMARCHES ADMINISTRATIVES

DROITS ET PRESTATIONS

Information, orientation, documentation

SERVICES EN LIGNE ET COMPRÉHENSION DES COURRIERS ADMINISTRATIFS :

Pôle Emploi, CAF, CPAM,
Préinscription pour demande de carte d'identité.

EMPLOI

Atelier lettre de motivation et CV
CVthèque, consultation des offres
Prise de rendez-vous, entretien...

SERVICES PRATIQUES

Accès à une ligne téléphonique
Impressions, photocopies, numérisation

MAISON FRANCE SERVICES CÔTE-D'OR

PONTAILLER-SUR-SAÔNE

TARIFS ESPACE NUMÉRIQUE

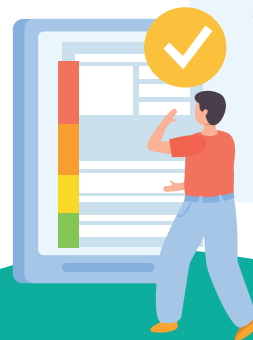
Accès à l'espace numérique : 15€/an

Atelier individuel : 5€/h

Location salle : 60€/demi-journée

Impressions et photocopies :
2€/20 pages ou 5€/50 pages

Accès gratuit aux mineurs, aux demandeurs
d'emplois et étudiants sur justificatif



LOCATION D'ESPACES

Location de la salle de réunion
ou de l'espace informatique
pour les organismes partenaires,
ou les entreprises
Renseignements auprès
de l'agent d'accueil

SERVICES ASSURÉS PAR DES ORGANISMES PARTENAIRES

Sur rendez-vous uniquement

Conseil Départemental - Espace solidarité Côte d'Or

Accueil individuel avec les Assistantes sociales dans les domaines du budget, de la santé, du logement, de l'insertion professionnelle, de la parentalité

Delphine MARECHAL (secteur 2) et Claire GIACOMIN (secteur 1), assistantes sociales

PERMANENCES SUR RDV

Victoria VERPY, conseillère en économie sociale et familiale

SUR ORIENTATION DES ASSISTANTES SOCIALES

Bintou DIARRA, conseillère en insertion professionnelle - France Travail

[03 80 63 35 11]

Conseil Départemental - Protection Maternelle et Infantile (P.M.I.)

Consultations et actions de prévention médico-sociales pour les femmes enceintes et les enfants de moins de 6 ans

Dr Marjolaine FRETTI-MOREILLON et Mansouria SADAOUI, infirmière puéricultrice

PERMANENCE 2^e ET 4^e MARDI APRÈS-MIDI DU MOIS SUR RDV

[03 80 10 06 92]

Maison des adolescents et de leurs parents 21

Permanence d'accueil et d'écoute des jeunes de 12 à 25 ans et leur entourage

Cindie BRIGUI

PERMANENCE LE VENDREDI TOUS LES 15J SUR RDV

[06 38 27 93 21 / 03 80 44 10 10]

Mission locale

Accompagnement pour l'insertion sociale et professionnelle des jeunes de 16 à 25 ans

Ophélie LEMPEREUR

PERMANENCE LE VENDREDI TOUS LES 15J SUR RDV

[03 80 27 08 20]

Médecine du travail

Suivi médical dans le cadre de la législation du travail

Association Interprofessionnelle de Santé au Travail de la Côte d'Or (AIST21)

Dr Marie-Bénédicte RIVOTTI

[03 80 78 74 84]

SPSTI BTP 21

Dr MARCHETTI

[03 80 73 92 18]

Centre de Gestion Côte-d'Or

Dr Marie-Pierre FAVOULET-GAILLARD

[medecine.preventive@cdg21.fr -

03 80 45 90 20]

Caisse d'Allocation Familiale de la Côte-d'Or

Accompagnement pour faire valoir les droits des particuliers, informer et aider à faire face à un changement de situation familiale (séparation, décès, etc.)

Pascal BORNOT

PERMANENCE LE 1^{er} MARDI DU MOIS SUR RDV

[03 80 34 01 72]

Nouvelles voies

Accompagnement sur les problèmes administratifs, les procédures juridiques, etc.

Jean-François GUENIN

PERMANENCE SUR RDV

[06 20 36 91 84]

Conciliateur de justice

Accompagnement vers la conciliation des litiges entre personnes, voisins, commerçants, bailleurs-locataires, copropriété ou de la consommation

Denis BURILLARD

PERMANENCE SUR RDV À AUXONNE

[03 80 27 03 20]

Association Centre Technique Régional de la Consommation de Bourgogne (CTRC)

Accompagnement sur les litiges liés à la consommation

Colette SAUTIERE

PERMANENCE SUR RDV

[03 80 74 42 02]

MAISON FRANCE SERVICES CÔTE-D'OR

Communauté de Communes
Auxonne-Pontailleur Val de Saône

Rue des Saucis
21270 Pontailleur-sur-Saône
03 80 47 89 82

mds@capvaldesaone.fr

www.capvaldesaone.fr



Communauté de Communes

GARANTIR LA PROXIMITÉ DES SERVICES PUBLICS AUX HABITANTS

ET FACILITER LEUR ACCÈS

Pontailleur-sur-Saône

Maison FRANCE SERVICES

CÔTE-D'OR

Mise en relation



Accueil, information, orientation



Accompagnement aux démarches administratives



Aide à l'utilisation des services et outils numériques



MAISON FRANCE SERVICES CÔTE-D'OR

Rue des Saucis
21270 PONTAILLEUR-SUR-SAÔNE

03 80 47 89 82
mds@capvaldesaone.fr

Lundi : 14h-17h
Mardi au vendredi : 9h-12h et 14h-17h

Démarches administratives sur RDV
mercredi matin et vendredi matin



2025 - NE PAS JETER SUR LA VOIE PUBLIQUE

Maison des Services labellisée

