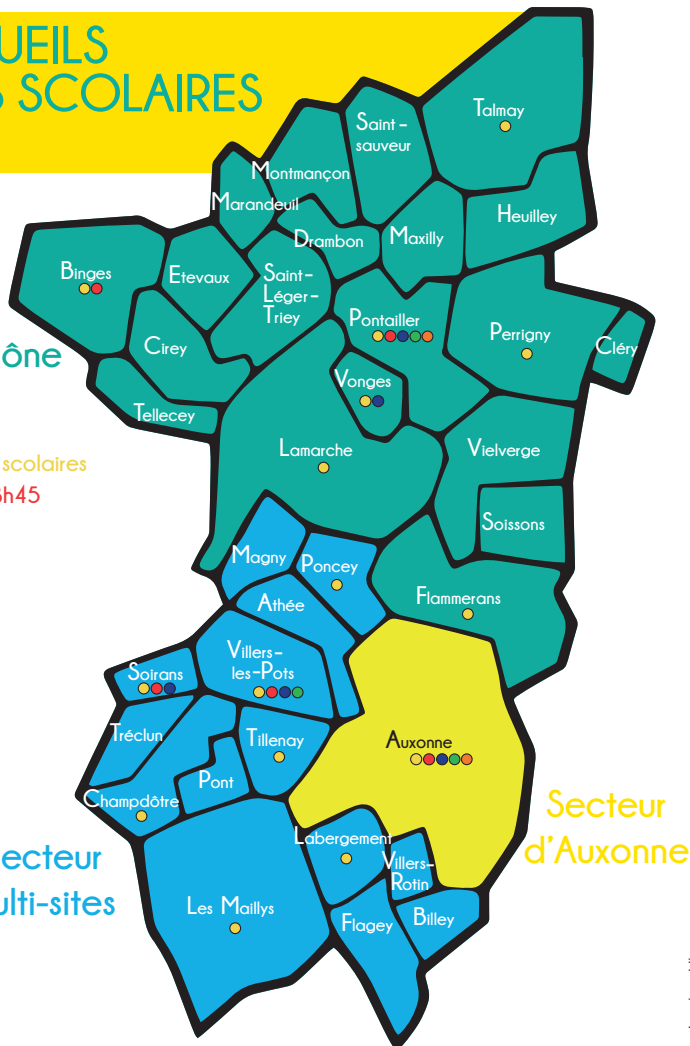


CARTE DES ACCUEILS ET RESTAURANTS SCOLAIRES DU TERRITOIRE

Secteur Pontailler-sur-Saône



- Accueils matins, soirs et restaurants scolaires
- Accueils du mercredi de 7h15 à 18h45 (sauf Pontailler-sur-Saône de 7h à 19h)
- Accueils extrascolaires
- Crèches
- Relais Petite Enfance

Secteur multi-sites

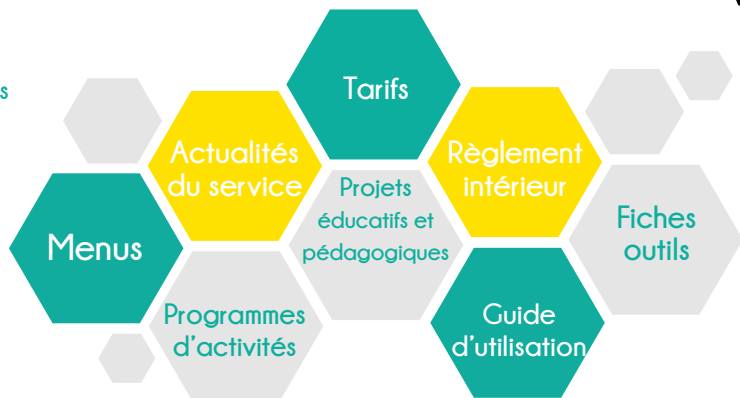
Secteur d'Auxonne

LE PORTAIL FAMILLES

capvaldesaone.portail-familles.app

Il simplifie vos inscriptions et vous donne accès à différents documents

N'hésitez pas à demander vos identifiants et mots de passe à notre service Inscriptions



Publication CAP Val de Saône / mai 2023 • Imprimé par nos soins • Ne pas jeter sur la voie publique



Communauté de Communes

Politiques Éducatives et Familiales

0-16 ANS

- 2 crèches
- 3 relais petite enfance
- 16 sites périscolaires
- 5 structures ouvertes les mercredis
- 3 structures ouvertes à chaque vacances
- 2 espaces ados

RENTRÉE 2023

INFORMATION IMPORTANTE :

PAS DE CENTRE DE LOISIRS LE VENDREDI 1^{ER} SEPTEMBRE 2023

COMMUNAUTÉ DE COMMUNES AUXONNE-PONTAILLER VAL DE SAÔNE

Ancienne route nationale, Auxonne

SERVICE INSCRIPTIONS/FACTURATION

03.80.31.48.29 • inscriptions@capvaldesaone.fr



LES CRÈCHES 0-3 ANS

Crèche « La Val'E'Verte »

4, Rue du Reservoir
21130 Auxonne

Lundi au vendredi de 7h à 18h30

03 80 31 46 81

multi.accueil@capvaldesaone.fr

Directrice : Véronique BURTIN
Directrice adjointe : Lucie AUBERT

Crèche « La Patouille »

Rue des Saucis
21270 Pontailler-sur-Saône

Lundi au vendredi de 7h30 à 18h30

03 80 36 80 52

m.lapatouille@capvaldesaone.fr

Directrice : Aurélie BERTHOUD

Pour vos recherches et demandes de mode d'accueil pour votre jeune enfant, prenez rendez-vous auprès du secrétariat petite enfance :
06 75 82 75 22 • secretariat.petite-enfance@capvaldesaone.fr



LES ACCUEILS PÉRISCOLAIRES 3-11 ANS

COMMENT INSCRIRE MON ENFANT AU PÉRISCOLAIRE MATIN / MIDI / SOIR ?

SI UN DE MES ENFANTS A DÉJÀ FRÉQUENTÉ LE SERVICE :

1. Je demande une fiche enfant pour celui qui n'a jamais fréquenté le service et j'actualise le dossier de l'enfant déjà inscrit
2. Je mets à jour mes documents sur le portail familles OU je les envoie par mail OU je les dépose à la Communauté de communes (merci de choisir une seule option).

SI AUCUN DE MES ENFANTS NE FRÉQUENTE LE SERVICE :

1. Je contacte le service inscriptions pour créer mon dossier et obtenir mes identifiants portail familles
2. Je fournis les pièces justificatives

- J'inscris mon enfant aux différentes activités.
N'hésitez pas à faire des inscriptions à l'année
- Je peux ajouter un service au plus tard le jeudi de la semaine A pour la semaine B.
- Je peux annuler un service au plus tard 48h ouvrées avant la date souhaitée.

CONTACT : inscriptions@capvaldesaone.fr ou 03.80.31.48.29
PORTAIL FAMILLES : capvaldesaone.portail-familles.app

LES RELAIS PETITE ENFANCE 0-3 ANS

Auxonne « La Val'E'Verte »

4, rue du Réservoir
21130 Auxonne

03 80 31 02 08

relais.enfance@capvaldesaone.fr

Animatrice :
Sophie BAURAND

Pontailler-sur-Saône « La Patouille »

Rue des Saucis
21270
Pontailler-sur-Saône

03 80 36 10 57

relais.pontailler@capvaldesaone.fr

Animatrice :
Anne-Pierre LAURENT

Relais Itinerant du Val de Saône

Impasse Saint Michel
21130 Villers-les-Pots

03 80 57 37 56
06 46 38 50 33

relais.itinerant@capvaldesaone.fr

Animatrice :
Sylvie PIELLARD

LES ACCUEILS DE LOISIRS 3-16 ANS

Les accueils de loisirs sont ouverts les mercredis
et pendant les vacances scolaires

- 5 structures les mercredis et 2 espaces ados
- 3 structures ouvertes à chaque vacances et 2 espaces ados

Inscriptions via le portail familles OU par fiche papier
(à chaque période de vacances ou à l'année)
Les inscriptions pour la rentrée scolaire de septembre 2023 seront ouvertes sur le portail familles dès la 2^{ème} quinzaine de juillet.

