

## Dispositifs d'aide et d'accompagnement pour les entreprises

ADEME Bourgogne-Franche-Comté  
Cécile COLSON



# Une gamme complète de dispositifs pour accélérer la transition écologique de votre entreprise !

**CONSEIL ET  
ACCOMPAGNEMENT**

**EXPERTISE ET  
FORMATION**

**FINANCEMENT**

**ANIMATION ET RÉSEAU**

**Une plateforme numérique AGIR**

- ✓ Les ressources
- ✓ Le dépôt dématérialisé

<https://agirpourlatransition.ademe.fr>



En BFC, les budgets ADEME/ toutes cibles dont entreprises (65% en moyenne des aides)

- ❑ En 2019, 22M€
- ❑ En 2020, 52,6M€
- ❑ En 2021, 58 M€



RÉPUBLIQUE  
FRANÇAISE

*Liberté  
Égalité  
Fraternité*



ADEME



AGENCE DE LA  
TRANSITION  
ÉCOLOGIQUE

## Bilan de l'année 2021 pour la Bourgogne Franche Comté



Auquel se rajoute l'animation filière plastique et l'accompagnement Bon Diag Carbone en agriculture





RÉPUBLIQUE  
FRANÇAISE

*Liberté  
Égalité  
Fraternité*

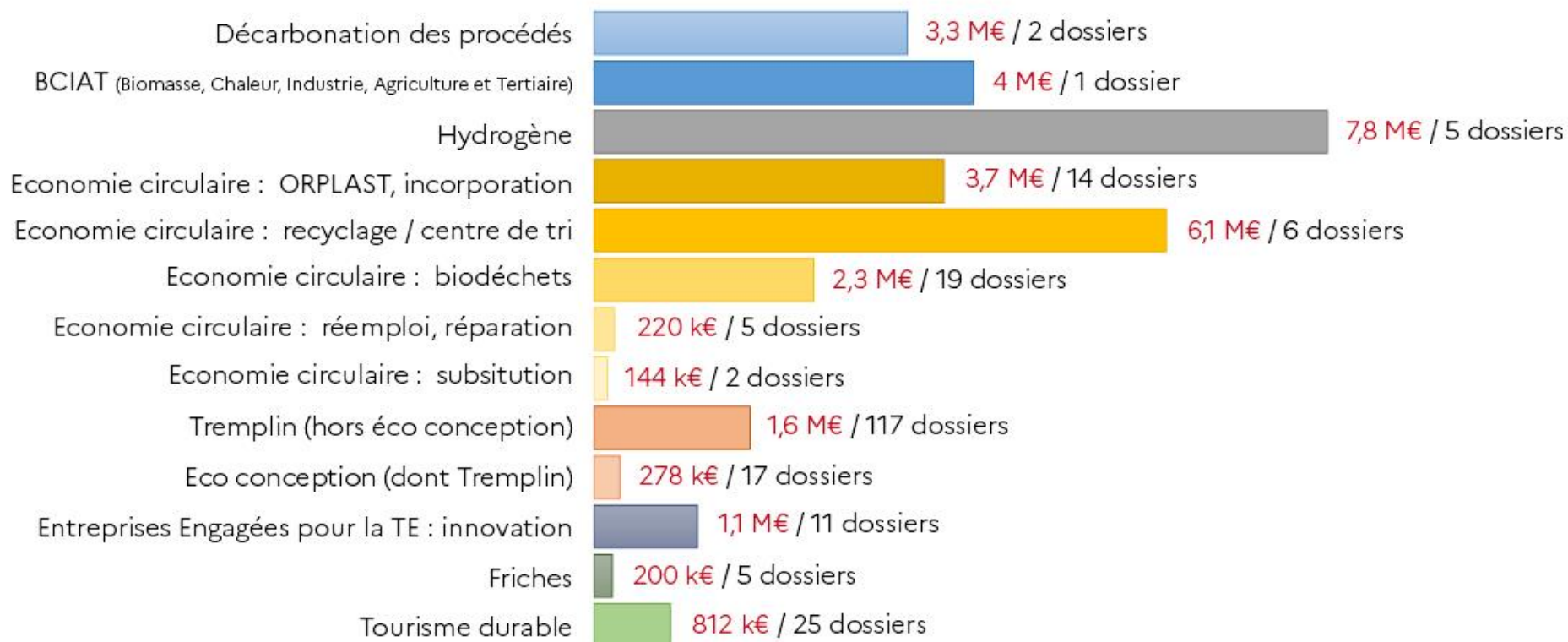


ADEME



AGENCE DE LA  
TRANSITION  
ÉCOLOGIQUE

## Bilan par dispositif



# Accompagner pour atteindre des objectifs nationaux

## 2025

Réduire  
la production  
de **déchets** mis  
en décharge.



**-50%**

## 2030

Réduire  
la production  
de **gaz à effet  
de serre.**



**-40%** par rapport  
à 1990

Réduire la  
**consommation  
d'énergie.**



**-20%** par rapport  
à 2012

Augmenter la **part  
du renouvelable**  
dans notre  
consommation finale.



**+18%** par rapport  
à 2014

## 2050

Atteindre **la neutralité  
carbone**

Atteindre un niveau de  
performance énergétique  
« **Bâtiment Basse  
Consommation** » pour  
l'ensemble du parc immobilier



# Transition écologique & entreprises

**SITE « bas carbone »  
« sobre en ressource »**

**PRODUITS & SERVICES  
À faible impact écologique**

**GREEN TECH** offreurs de solutions pour  
accompagner la TEE

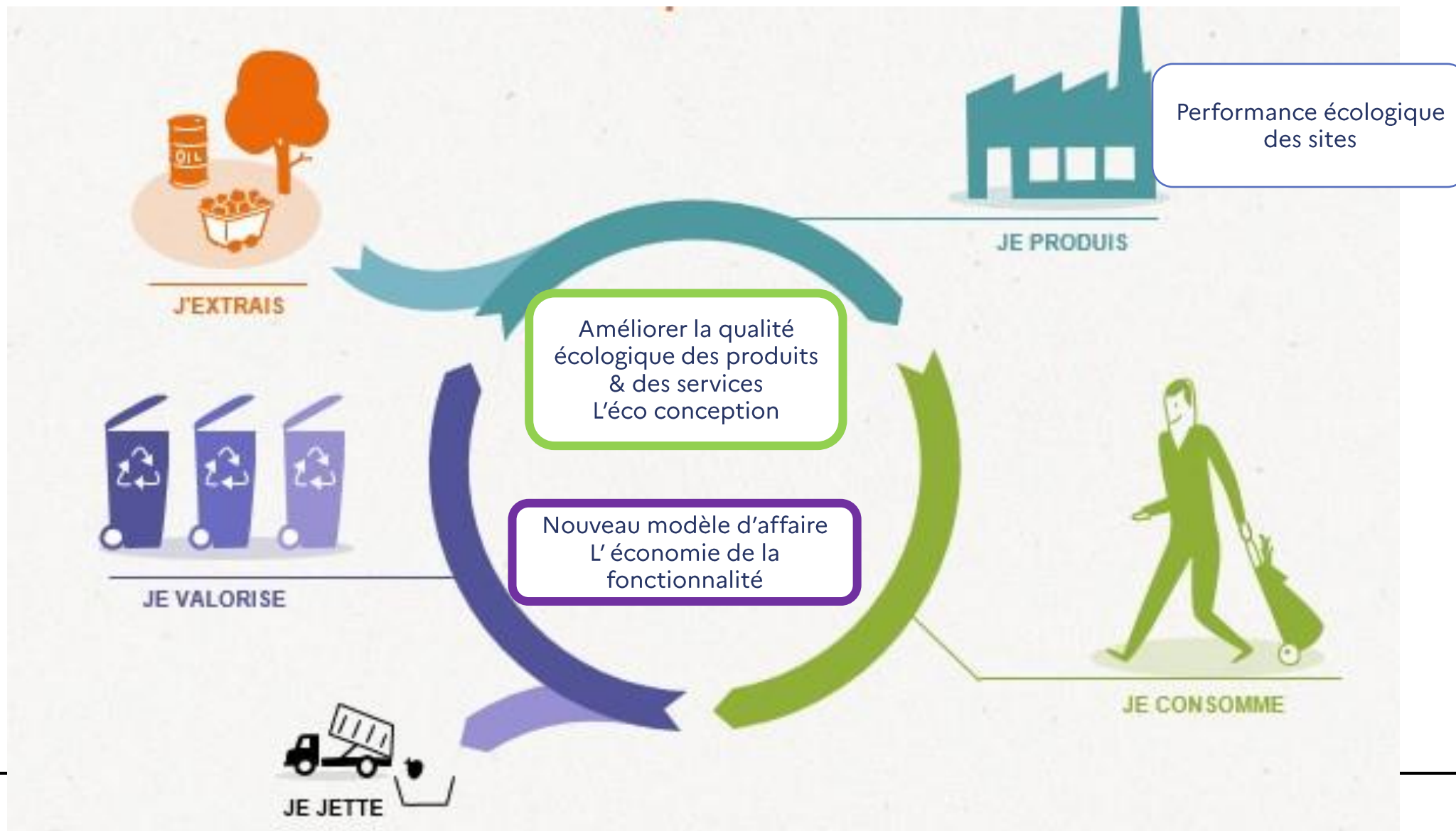
Une approche plus globale « hors mur » « multi acteurs » « chaîne de valeur » « dimension territoriale »

**Economie circulaire**

**Nouvelle trajectoire de développement**  
**MODELE ECO plus durable**



# Une approche plus globale Economie circulaire



## Accélérateur A Projets Economie Circulaire 2022 (en cours)

Le  
dispositif  
régional  
pour  
soutenir  
les  
projets

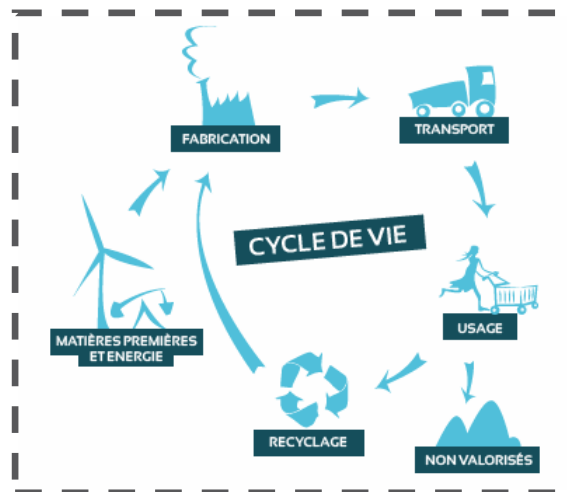
| Volets  |  | Plans<br>de relance<br>Etat et Région | Animation | Etudes | Investissements |
|---------|--|---------------------------------------|-----------|--------|-----------------|
| Volet 1 | Démarches territoriales d'économie circulaire  | °                                     | X         | X      | -               |
| Volet 2 | Éco-conception de biens et équipements ou services   | °X                                    | X         | X      | -               |
| Volet 3 | Economie de fonctionnalité<br>et de la coopération   | -                                     | X         | X      | -               |
| Volet 4 | Allongement de la durée de l'usage — réemploi, réutilisation, réparation et reconditionnement        | X                                     | X         | X      | X               |
| Volet 5 | Prévention, collecte, tri, réemploi et recyclage des déchets du BTP<br>(Bâtiment et Travaux Publics) | -                                     | X         | X      | X               |
| Volet 6 | Emballages et contenants — écoconception, substitution/réemploi, vrac                                | X                                     | -         | X      | X               |

Porte d'entrée

|                                   |                                    |  |
|-----------------------------------|------------------------------------|--|
| ADEME<br>Bourgogne-Franche-Comté  | Fabien DUFAUD                      | <a href="mailto:accelerateur-a-projets-ec-bfc@ademe.fr">accelerateur-a-projets-ec-bfc@ademe.fr</a>             |
| Région<br>Bourgogne-Franche-Comté | Dominique MARIE<br>Denis GUVENATAM | <a href="mailto:economie.circulaire@bourgognefranchecomte.fr">economie.circulaire@bourgognefranchecomte.fr</a> |

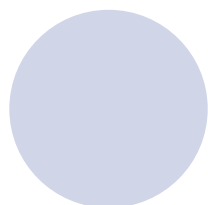


# La démarche d'éco- conception

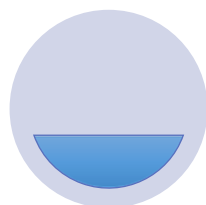


Tous les secteurs  
d'activité

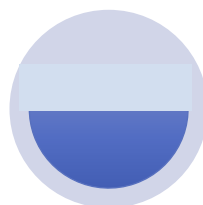
Identifier les enjeux  
pour l'entreprise &  
Choix du produit



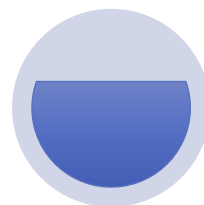
Evaluation  
environnementale  
d'une solution de  
référence



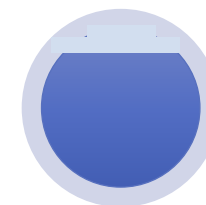
Recherche de  
pistes d'éco-  
conception



Aide à la  
décision



Evaluation  
environnementale

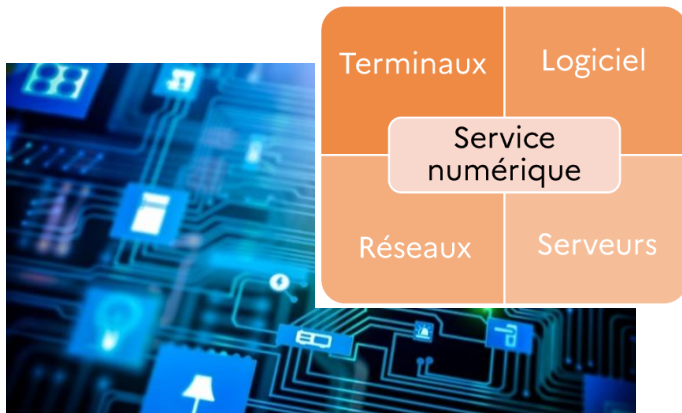


Mise sur le  
marché &  
Valorisation de  
la démarche



EX : PRYNTEC

## 3 secteurs à forts impacts environnementaux



Le numérique est une ressource **critique, non renouvelable**:

- Responsable de 4% des émissions de GES mondiales
- Epuisement des réserves de métaux rares

**CO<sub>2</sub>** x2 d'ici 2025



L'agroalimentaire, un secteur avec une pression environnementale très importante:

- **1<sup>er</sup>** poste de consommation d'eau douce mondiale
- **1<sup>er</sup>** poste d'émissions de GES mondiales
- **1<sup>er</sup>** cause d'occupation et d'érosions des sols



L'essor de la mode rapide et jetable se traduit par un désastre socio-environnemental:

- **3<sup>ème</sup>** secteur le plus consommateur d'eau dans le monde: pollution des eaux, eutrophisation, micro plastiques...
- **Précarité** et conditions de travaux **indécents**



« La difficulté n'est pas de comprendre les idées nouvelles mais d'échapper aux idées anciennes »  
(Keynes, économiste)

# Changer son regard sur le modèle économique actuel

Un parcours pour les  
dirigeants AER



Construire une nouvelle **relation** offre/demande,  
Parler des **bénéfices/effets utiles** produits  
➤ l'appui de l'économie de la fonctionnalité

Ex de trajectoire : DUMAS

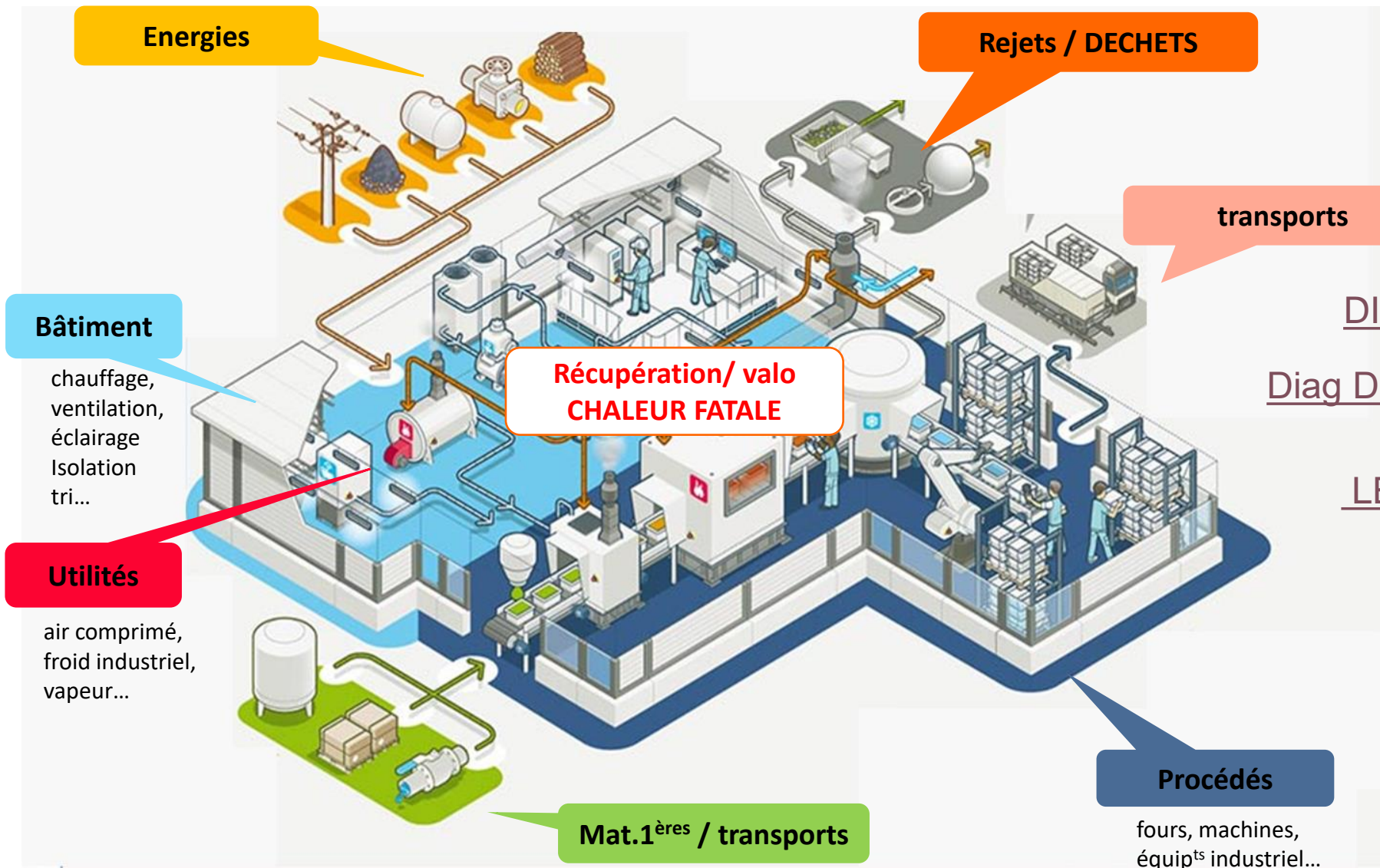
# TE & entreprise MODELE ECO



# TE & entreprise SITE

Importance d'une vision 360°  
d'une approche FLUX  
d'une dynamique de décarbonation

**Sobriété / efficacité/ substitution / compensation**



DIAG ECO FLUX

Diag DECARBON'ACTION

LEAN & GREEN

# Une démarche en 5 étapes pour décarboner votre industrie

## Étape 1 : structurer sa démarche



## Étape 2 : réaliser un état des lieux



## Étape 3 : réduire ses consommations



## Étape 4 : consommer des énergies décarbonées



## Étape 5 : valoriser ses potentiels et coopérer



# Industriels, investissez dans la performance écologique avec l'énergie

## UNE DÉMARCHE LOGIQUE ET PROGRESSIVE



### 1 AVANT TOUTE CHOSE : CONNAÎTRE

- Pour avoir une connaissance complète des besoins et des consommations d'énergie dans l'entreprise.
- Pour dresser un plan d'actions en matière d'efficacité énergétique.



**L'AUDIT ÉNERGIE** = des gains potentiels de **10 %** à **25 %** de la facture énergétique annuelle de l'entreprise.

### 2 AGIR SUR L'EFFICACITÉ ÉNERGÉTIQUE

Pour consommer moins et mieux : l'énergie la moins chère est celle que l'on ne dépense pas.



Installer un **variateur électronique de vitesse** pour adapter la production au besoin réel d'air comprimé permet de baisser la consommation jusqu'à **15 %**.

### 3 RÉCUPÉRER LA CHALEUR FATALE

Pour bénéficier d'une énergie déjà payée !



**109,5 TWh** de chaleur fatale rejetés en industrie, soit **36 %** de la consommation de combustibles de ce secteur.

### 4 PASSER LE CAP DU RENOUELABLE : INTÉGRER UNE NOUVELLE ÉNERGIE



- Pour avoir une visibilité sur vos coûts de production.
- Pour bénéficier de technologies éprouvées.
- Pour gagner en performance environnementale.

ACCÉLÉREZ LA RENTABILITÉ DE VOTRE INVESTISSEMENT AVEC LE FONDS CHALEUR

**FONDS  
CHALEUR**  
DE L'ADEME



# Sur la décarbonation une offre globale, plurielle

## VISION D'ENSEMBLE GRANDES ENTREPRISES

| PROJET(S) D'INNOVATION   | OFFRE DE SOLUTION  |
|--|--|
| <b>FRANCE 2030</b><br><b>DEMIBaC</b><br>R&D et démonstrateurs de solutions innovantes de décarbonation industrielle<br><b>Investissement &gt; 1,5 M€</b><br>Solution de décarbonation innovante<br>(briques technologiques, composants, équipements, procédés, intrants)<br>Efficacité énergétique<br>Décarbonation mix énergétique<br>Décarbonation process industriel<br>Captage, stockage et Valorisation CO2<br><a href="#">+ de détails page 10</a> | <b>FRANCE 2030</b><br><b>SOLInBaC</b><br>Soutien de l'offre de solutions de décarbonation des industriels<br><b>Investissement &gt; 1 M€</b><br>Soutien aux investissements productifs des fournisseurs de solutions de décarbonation<br>Aide à l'investissement<br><a href="#">+ de détails page 12</a> |
| <b>PROJET(S) DE PRODUCTION ENERGIE BAS CARBONE:</b><br><b>FRANCE 2030</b><br><b>CHAUDIERE BIOMASSE</b><br>Installation d'une chaudière biomasse pour process industrielle<br>Financement études<br>Aide à l'investissement<br><a href="#">+ de détails page 7</a>  | <b>FRANCE 2030</b><br><b>INDUSTRIE ZERO FOSSILE</b><br>3 volets :<br>• BCIAT<br>• DECARB IND<br>• DECARB FLASH<br>Aide à l'investissement<br><a href="#">+ de détails page 8</a>   |
| <b>FRANCE 2030</b><br><b>GUICHET ASP</b><br><b>Investissement &lt; 3 M€</b><br>Système de récupération de chaleur, système de suivi et pilotage, électrification, calorifugeage<br>Aide à l'achat du matériel<br><a href="#">+ de détails page 6</a>   |  |

## VISION D'ENSEMBLE PETITES ET MOYENNES ENTREPRISES

### INNOVATION / OFFRE DE SOLUTION

**SOLInBaC**  
Soutien de l'offre de solutions de décarbonation des industriels  
**Investissement > 1 M€**  
 Soutien aux investissements productifs des fournisseurs de solutions de décarbonation  
 Aide à l'investissement  
[+ de détails page 12](#)

| REDUCTION DES GES D'UN SITE DE PRODUCTION   | DIAGNOSTIC   |
|---|--|
| <b>FRANCE 2030</b><br><b>GUICHET ASP</b><br>Ouvert jusqu'au 30 juin 2022<br><b>Investissement &lt; 3 M€</b><br>Aide à l'achat sur : Récup de chaleur, système de suivi, électrification, calorifugeage<br><a href="#">+ de détails page 6</a> | <b>Diag Eco-Flux</b><br>Accompagnement personnalisé sur 12 mois pour réduire les déchets et consos d'énergie, d'eau et matière<br>Coût : 2 000 à 3 000 €<br><b>Diag Décarbon'Action</b><br>Accompagnement externe sur 12 jours pour mesurer les émissions de GES et définir un plan d'action Coût : 4 000 €<br><b>VTE Vert</b> |
| <b>FRANCE 2030</b><br><b>TREMPLIN pour la transition écologique</b><br>Ouvert jusqu'à fin 2022<br>Géothermie, chaudière biomasse, solaire thermique<br>Forfait d'aide unitaire par action<br><a href="#">+ de détails page 10</a>             | <b>PRÊT SANS GARANTIE</b><br><b>Prêt vert ADEME - BPI</b><br><b>Prêt Economies d'Énergies</b>  |

### SANS OUBLIER LES DISPOSITIFS HABITUELS :

**Aide à la décision :**

- Audit énergétique
- Etude de faisabilité

[+ de détails page 15](#)

**Initiative ACT :**

- Elaborer / évaluer sa stratégie bas carbone

**Fonds Chaleur ADEME :**

- Récupération de chaleur fatale
- Géothermie
- Solaire thermique
- Raccordement à un réseau de chaleur

**Dispositifs des CEE :**

- Récup chaleur et/ou optimisation compresseur
- Récup chaleur et/ou optimisation groupe froid
- Installation de variateur de vitesse
- LED, presse à injection électrique...

# Focus AAP Industrie Zéro Fossile volet 3 : DECARB FLASH (à venir)

## Bénéficiaires

- Entreprises industrielles **et SCI**
- PME ou ETI

**Ou sites inférieurs à X salariés**

---

## Projets

- Coût total projet > 100 k€ et < 3 M€ CAPEX
- Liste d'actions pré-définie

## Actions process ≈ périmètre ASP

- Récupération chaleur fatale
- Amélioration du rendement énergétique d'appareils ou d'installations
- Réduction de consommation d'énergies fossiles

## Bâtiment, ENR et études ≠ périmètre ASP

- Isolation et chauffage des bâtiments industriels
- Chaleur et froid renouvelable
- Etudes

## Calendrier de l'appel à projet

- Ouverture 1<sup>er</sup> juillet (coordonnée avec la fermeture du guichet ASP)
- Clôtures 1<sup>er</sup> septembre et 3 novembre

## Critères de sélection

- Qualité technique
- Engagement à finaliser les investissements en moins de 2 ans
- €/tCO<sub>2</sub> évitées

## Contrat simplifié

- Durée fixe : 24 mois
- Avance 30%, solde 70% sur facture

## Dépôt du projet intégralement en ligne

Plateforme [agirpourlatransition.ademe.fr](https://agirpourlatransition.ademe.fr)

A l'ADEME BFC, la chargée de mission en charge de cet AAP : [fiona.panico@ademe.fr](mailto:fiona.panico@ademe.fr)

---

# Entreprises, engagez-vous dans la transition écologique et énergétique

TPE, PME, professionnels de l'industrie... Nous vous accompagnons dans la mise en œuvre de vos initiatives en faveur de la transition écologique en France.

Découvrez nos solutions adaptées à votre projet : services, conseils, aides et financements pour les entreprises.



- Toutes les infos sur AAP
- Le mail de contact dédié
- Déposer son dossier
- Info Webinaires

# Offre partenariale Bpifrance-ADEME



**Conseil**

Diag Eco-flux

Diag  
Décarbon'Action

Acc. Transition  
énergétique

Accélérateur  
Décarbonation

**Investissement**

Prêt vert

Prêt  
Méthanisation

**Ressource humaine**

VTE Vert

**Réseau & partage**

Coq Vert

**Thème**

Energie

GES

Multi-thèmes

Eci & énergie



# Un écosystème régional dynamique pour accompagner les entreprises



RÉGION  
BOURGOGNE  
FRANCHE  
COMTÉ

bpi**france**



**RT2E**  
RÉSEAU DE LA TRANSITION  
ÉCOLOGIQUE ET ÉCONOMIQUE  
EN BOURGOGNE-FRANCHE-COMTÉ



## Un objectif commun

« Faire de la transition écologique un moteur de compétitivité et impliquer le plus grand nombre »

- S'engager dans une stratégie bas carbone
- Maîtriser les coûts par la sobriété & l'efficacité (matières, énergie, déchets)
- Gagner en valeur en misant sur la performance environnementale des produits et services
- Faire évoluer son modèle d'affaires, s'engager dans une nouvelle trajectoire



# Votre premier contact : un chargé de mission du

Il pourra renseigner l'entreprise sur ces questions en lien avec la Transition Ecologique :

- techniques
- bonnes pratiques
- cahier des charges, consultants
- financière
- ...

Et lui apporter un premier conseil, l'orienter vers le dispositif et l'outil adapté, l'inviter à des webinaires...

Le trombinoscope sur le site ADEME BFC et Région/ mise à jour en cours

